

# NESCO

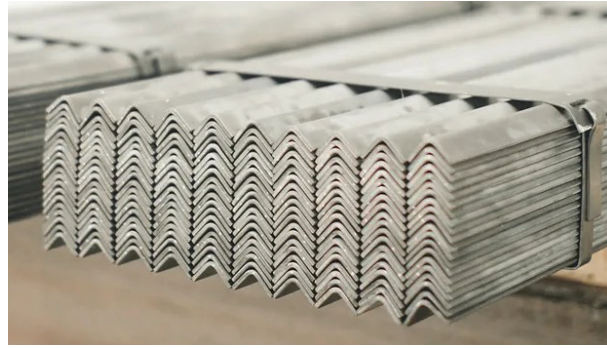
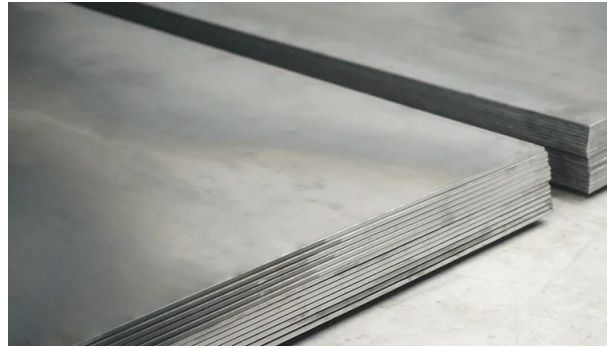


**40 YEARS OF CRAFTSMANSHIP AND INNOVATION**  
ELEVATING QUALITY OF LIFE THROUGH SUSTAINABLE METALWORK

[nescoco.th](http://nescoco.th)



# ABOUT US



NESCO เริ่มต้นจากการเป็นโรงงานแปรรูปเหล็ก ภายใต้ชื่อ บริษัท นิว แสงชัย สตีลเทรด จำกัด ด้วยวิสัยทัศน์ที่ต้องการส่งมอบสินค้าเหล็กคุณภาพดีให้กับลูกค้า เราเล็งเห็นโอกาสจากศักยภาพที่โดดเด่นในเรื่องความสามารถในการตัดพับเหล็กที่รายละเอียดซับซ้อนและหลากหลาย และความต้องการของตลาด เเนสโคงจึงได้พัฒนาสายการผลิตเสาเหล็ก และจัดจำหน่ายภายใต้ชื่อแบรนด์ NESCO และก่อตั้งบริษัท เเนสโกล็อกดิง แอนด์ โพล จำกัด ขึ้นมารองรับ ซึ่งโรงงานของเราได้รับการรับรอง ISO 9001 : 2015

ในปัจจุบัน บริษัท นิวแสงชัย สตีลเทรด จำกัด ได้เปลี่ยนชื่อเป็น บริษัท เเนสโกล็อกดิง แอนด์ โพล จำกัด และได้ขยายกลุ่มผลิตภัณฑ์ให้ครอบคลุมถึงสินค้ากลุ่มโคมไฟที่สามารถใช้ร่วมกับเสาไฟของเรา เพื่อการให้บริการลูกค้าได้อย่างครบวงจรมากขึ้น

กว่า 40 ปีที่ให้บริการ เราตั้งใจสร้างชิ้นงานทุกชิ้นให้เหมาะแก่การใช้งานของทุกภาคส่วน เราใส่ใจในทุกรายละเอียด พัฒนาและออกแบบชิ้นงานทุกชิ้นให้เหมาะสม คำนึงถึงความแข็งแรง และความปลอดภัยในการใช้งานของลูกค้าเป็นสำคัญ

NESCO began as a steel processing factory under the name New Sang Chai Steel Trade Co., Ltd., with a vision to deliver high-quality structural steel products to customers. With outstanding expertise in complex and diverse steel cutting and bending, along with growing market demand, we expanded our production line to include steel poles, distributing them under the NESCO brand. To support this expansion, NESCO Lighting & Pole Co., Ltd. was established, and our factory has been certified with ISO 9001:2015.

Currently, New Sang Chai Steel Trade Co., Ltd. has been renamed NESCO Steel Co., Ltd., and we have expanded our product range to include lighting fixtures that can be used in conjunction with our steel poles, providing a more comprehensive service to our customers.

With over 40 years of experience, we are dedicated to crafting every product to meet the needs of all sectors. We pay attention to every detail, continuously developing and designing each piece with a focus on durability and, most importantly, customer safety.



# COMPANY PROFILE

ชื่อบริษัท:  
ประเภทธุรกิจ:

บริษัท เเนสโกล็อกดิง แอนด์ โพล จำกัด (ก่อตั้งเมื่อปี 2528)  
จำหน่ายและแปรรูปเหล็กด้วยวิธีตัดพับ ให้บริการการตัดพับเหล็ก  
ผลิตและจำหน่าย เหล็กแผ่นดัด เหล็กแบนดัด เหล็กทรงพับ และให้บริการตัดพับเหล็กตามแบบ  
ผลิตและจำหน่าย เสาไฟฟ้าส่องสว่าง เสาเหล็กปลายเรียว เสาโมโนโพล เสาธง เสาไฟสนาม  
กีฬา ราวเหล็กผูกพันอันตราย  
50,000 - 100,000 ตัน/ปี  
100,000 ตารางเมตร  
2,400 ตัน  
สามารถตัด-พับ เหล็กแผ่นความหนาตั้งแต่ 1-15 มิลลิเมตร  
ความยาวสูงสุด 14 เมตร

กำลังการผลิต:  
พื้นที่โรงงานและสำนักงาน:  
กำลังเครื่องจักรสูงสุด:  
ความสามารถในการตัด-พับ:

Company's Name:

NESCO STEEL CO., LTD (Since 1979)  
Metalwork

Business:  
Products and Service:

- Fabricating and distributing steel sheets, flat bars, light angle, lip channel, light channel and steel fabrication services  
- Manufacturing and distributing street lighting pole, tapered galvanised steel pole, monopole, flag pole, stadium mast and guard rails.  
50,000 - 100,000 metric tons per year  
100,000 square meters  
- Maximum pressure of 2,400 metric tons  
- The thickness between 1-15 millimeters  
- Maximum length up to 14 meters

Manufacturing Capacity:  
Factory and Office Size:  
Machine Specification:

## TESTIMONIALS

**เสาสายส่งไฟฟ้าแรงสูง**  
ถนนสุขุมวิท 71 จำนวน 150 ต้น  
ถนนสรรพาวุธ จำนวน 196 ต้น

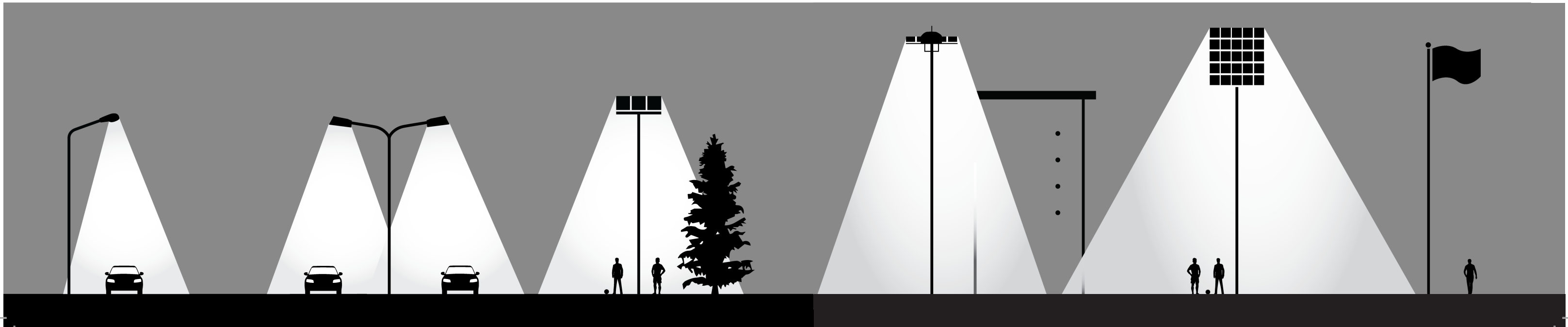
สถานีไฟฟ้าแรงสูงหลวงใหม่ อ.บางปะกง การไฟฟ้าฝ่ายผลิตแห่งประเทศไทย (พ.ศ. 2551)  
โครงการฟื้นสวนโลก จังหวัดเชียงใหม่ (พ.ศ. 2548)  
ศูนย์สร้างทางมหาสารคาม กรมทางหลวง (พ.ศ. 2548)  
สำนักงานเทศบาลเมืองหลังสวน อ.หลังสวน (พ.ศ. 2548)  
สำนักงานเทศบาลเมืองสทลนคร ถนนเลี้ยวเมือง สายก.2 (พ.ศ. 2550)  
สำนักทางหลวงที่ 15 (สงขลา) ทางแยกไปปากพะยูน (พ.ศ. 2550)  
แขวงทางหลวงโยธาทองทางหลวงหมายเลข 214 ตอน กม.32 +300 (พ.ศ. 2550)  
แขวงทางหลวงนครสวรรค์ที่ 1 ถนนมาตุลี อำเภอเมือง จังหวัดนครสวรรค์ (พ.ศ. 2550)  
ศูนย์สร้างทางสุราษฎร์ธานี กรมทางหลวง.บางกุ่ม อ.เมือง จ.สุราษฎร์ธานี (พ.ศ. 2550)  
แขวงทางหลวงจะเข็งตรา กรมทางหลวง ถนนมหาจักรพรรดิ อ.เมือง (พ.ศ. 2551)  
แขวงทางหลวงพัทลุงกรมทางหลวงถนนรามณรงค์ อ.คูหาสวรรค์ (พ.ศ. 2551)  
แขวงทางหลวงศรีประจักษ์ กรมทางหลวง.สทลนคร อ.เมือง (พ.ศ. 2551)  
แขวงทางหลวงสทลนครที่ 1 ถนนทางหลวง อ.เมือง จ.สทลนคร (พ.ศ. 2551)  
แขวงทางหลวงศรีสะเกษ อ.เมือง จ.ศรีสะเกษ (พ.ศ. 2551)  
แขวงทางหลวงนครสวรรค์ที่ 2 (ตากฟ้า) ในทางหลวงหมายเลข 225 (พ.ศ. 2551)  
งานสะพานลอยจุดตัดทางหลวงหมายเลข 11 จังหวัดเชียงใหม่ (พ.ศ. 2551)  
โครงการก่อสร้างถนนเลี้ยวทางรถไฟสายใต้ตลิ่งชัน ททท. (พ.ศ. 2551)  
โครงการปรับปรุงภูมิทัศน์ โดยรอบศูนย์เยาวชนบางกะปิ (พ.ศ. 2551)  
โครงการก่อสร้างทางเดินและทางจักรยานริมคลองแสนแสบ ททท. (พ.ศ. 2551) เป็นต้น

**เสาประติมากรรม** ร่วมกับ สกิดส์ลิตี้ฮิลล์  
สะพานมิตรภาพไทย-ลาว

**เสาพับ**  
คลังน้ำมัน ปตท.

**เสานามกีฬา**  
สนามฟุตบอลองค์การบริหารส่วนจังหวัดจันทบุรี  
สนามเทพหัสดิน  
มหาวิทยาลัยสงขลานครินทร์ วิทยาเขตปัตตานี

**เสาธง**  
สำนักงานทรัพย์สินส่วนพระมหากษัตริย์  
กองบัญชาการทหารสูงสุดถนนแจ้งวัฒนะ  
โรงงาน TOA ถนนบางนา - ตราด  
โรงงานทีพีที ฟู้ดส์ (ประเทศไทย) บางปะอิน  
มหาวิทยาลัยนครสวรรค์ จ.พิจิตร  
กระทรวงแรงงาน ดินแดง  
บริษัท ผลิตไฟฟ้าและน้ำเย็น จำกัด  
บริษัท ครัวการบินไทย จำกัด  
สนามบึงสุวรรณภูมิ  
ด้านตรวจคนเข้าเมืองแม่จาง จ.เชียงราย  
ค่ายตรวจชายแดนอำเภอเบตง จ.ยะลา  
สำนักงานเศรษฐกิจและการลงทุน  
ม.เกษตรศาสตร์ บางเขน  
มหาวิทยาลัยราชภัฏพระนคร (หลักสี่)  
เรือนจำกลางจันทบุรี ไซบอดาล จ.ฉะเชิงชบุรี  
สำนักงานเทศบาลตำบลปลายบาง จ.นนทบุรี  
สำนักงานเทศบาลตำบลท่าทราย จ.นนทบุรี  
ที่ว่าการอำเภอเขมขาม จ.จันทบุรี  
สำนักงานเทศบาลตำบลลวีนานนคร จ.สระแก้ว  
และอีกมากมาย





Bracket Pole

Post Top

High-Mast

Stadium Mast



Monopole

Flag Pole

Made-to-order

Guard Rail



# BRACKET POLE

เสาไฟถนนแบบกึ่งของเนสโก้เหมาะกับการใช้งานที่ต้องการควบคุมทิศทางแสงไฟให้ครอบคลุมพื้นที่ที่ต้องการ โดยมีให้เลือกทั้งแบบกึ่งเดี่ยวและกึ่งคู่ ด้วยประสิทธิภาพในการใช้งานของเสาไฟเนสโก้ เราได้รับความไว้วางใจจากกรมทางหลวง กรมโยธาธิการและผังเมือง และเทศบาลเมืองในประเทศไทย

The Nesco tapered bracket pole provides precise control over the angle of light. It is available in single and double brackets. Practical and efficient, the Nesco bracket poles are in use in various government departments such as a Department of State Highways, Department of Public Works and Town & Country Planning, and Municipalities.

## SINGLE-BRACKET POLE



SINGLE BRACKET POLE

BASE PLATE

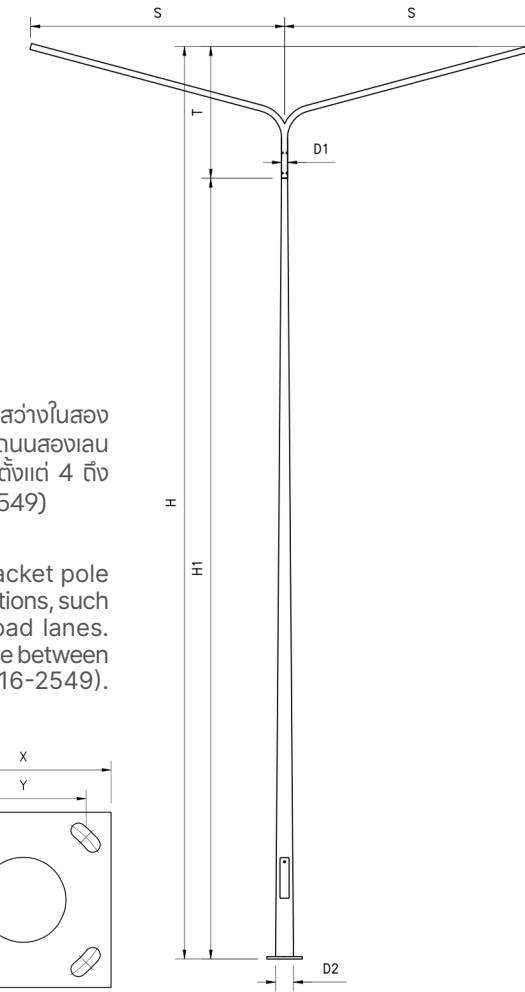
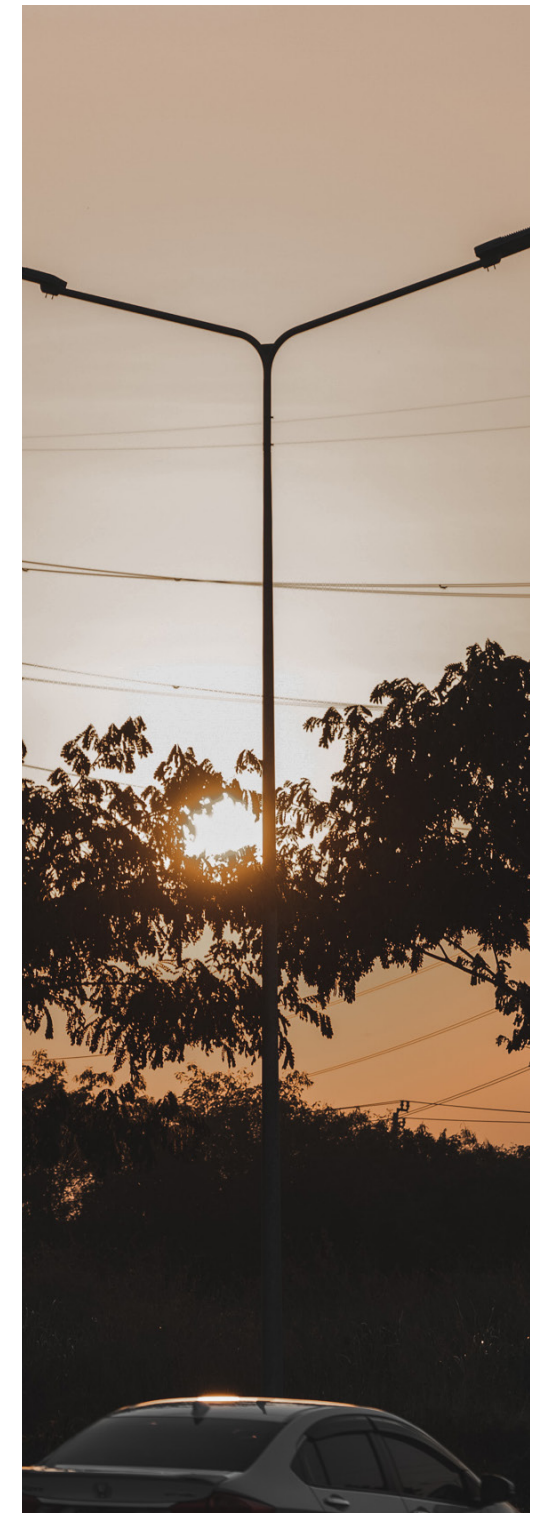
เสากิ่งเดี่ยวของเนสโก้เหมาะกับการให้แสงสว่างในทิศทางเดียว ความสูงเสาไฟมีให้เลือกตั้งแต่ 4 ถึง 14 เมตร ตามมาตรฐาน (มอก.2316-2549)

NESCO single-bracket pole is suitable to light up an area in one direction. The height is available between 4 to 14 meters (2316-2549).

| H  | H1   | T   | POLE |     | BRACKET | THICKNESS | BASE PLATE |     |
|----|------|-----|------|-----|---------|-----------|------------|-----|
|    |      |     | D1   | D2  |         |           | X          | Y   |
| 4  | 2.7  | 1.3 | 60   | 100 | 500     | 3.2       | 300        | 200 |
| 5  | 3.7  | 1.3 | 60   | 113 | 2000    | 4.0       | 350        | 250 |
| 6  | 4.7  | 1.3 | 60   | 127 | 2000    | 4.0       | 350        | 250 |
| 7  | 5.7  | 1.3 | 60   | 141 | 2000    | 4.0       | 350        | 250 |
| 8  | 6.7  | 1.3 | 60   | 156 | 2000    | 4.0       | 350        | 250 |
| 9  | 7.7  | 1.3 | 60   | 170 | 2500    | 4.0       | 350        | 250 |
| 10 | 8.0  | 2.0 | 76   | 190 | 2500    | 4.0       | 400        | 300 |
| 11 | 9.0  | 2.0 | 76   | 205 | 2500    | 4.0       | 400        | 300 |
| 12 | 10.0 | 2.0 | 76   | 219 | 2500    | 4.0       | 400        | 300 |
| 14 | 12.0 | 2.0 | 89   | 260 | 2500    | 4.0       | 450        | 350 |

# BRACKET POLE

## DOUBLE-BRACKET POLE



BASE PLATE

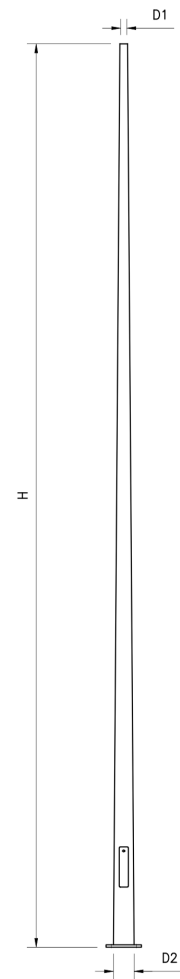
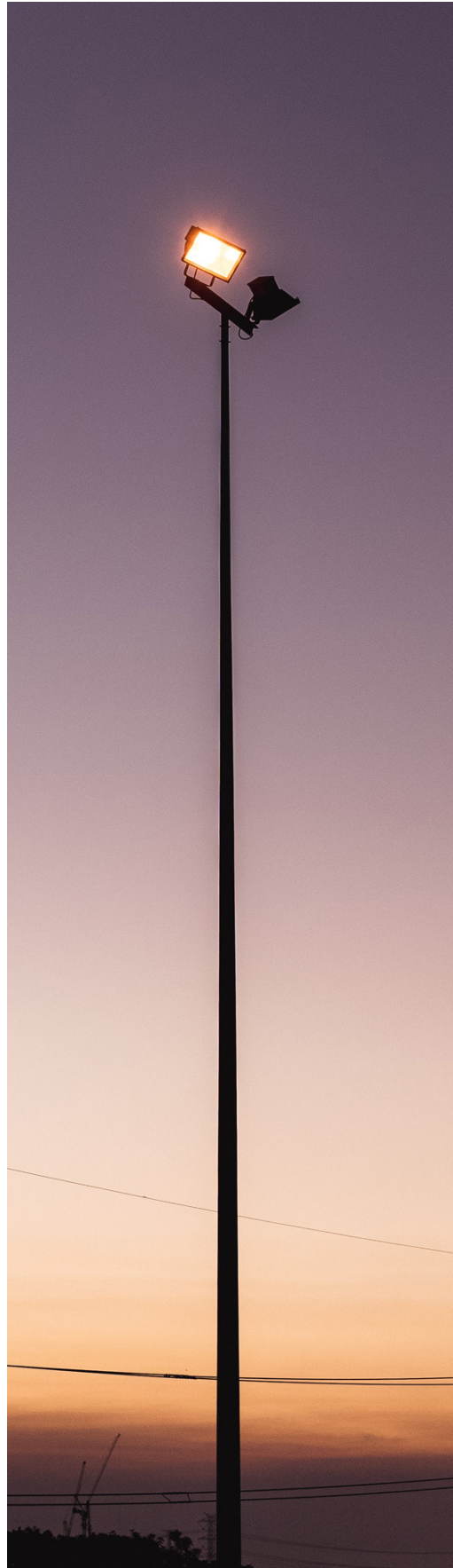
DOUBLE BRACKET POLE

เสากิ่งคู่ใช้สำหรับให้แสงสว่างในสองทิศทาง เช่นระหว่างเลนถนนสองเลน ความสูงเสาไฟมีให้เลือกตั้งแต่ 4 ถึง 14 เมตร (มอก.2316-2549)

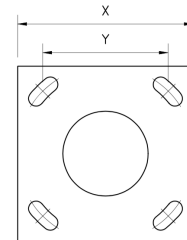
NESCO double-bracket pole lights up in two directions, such as between two road lanes. The height is available between 4 to 14 meters (2316-2549).

| H  | H1   | T   | POLE |     | BRACKET | THICKNESS | BASE PLATE |     |
|----|------|-----|------|-----|---------|-----------|------------|-----|
|    |      |     | D1   | D2  |         |           | X          | Y   |
| 4  | 2.7  | 1.3 | 60   | 100 | 500     | 3.2       | 300        | 200 |
| 5  | 3.7  | 1.3 | 60   | 113 | 2000    | 4.0       | 350        | 250 |
| 6  | 4.7  | 1.3 | 60   | 127 | 2000    | 4.0       | 350        | 250 |
| 7  | 5.7  | 1.3 | 60   | 141 | 2000    | 4.0       | 350        | 250 |
| 8  | 6.7  | 1.3 | 60   | 156 | 2000    | 4.0       | 350        | 250 |
| 9  | 7.7  | 1.3 | 60   | 170 | 2500    | 4.0       | 350        | 250 |
| 10 | 8.0  | 2.0 | 76   | 190 | 2500    | 4.0       | 400        | 300 |
| 11 | 9.0  | 2.0 | 76   | 205 | 2500    | 4.0       | 400        | 300 |
| 12 | 10.0 | 2.0 | 76   | 219 | 2500    | 4.0       | 400        | 300 |
| 14 | 12.0 | 2.0 | 89   | 260 | 2500    | 4.0       | 450        | 350 |

# POST TOP



POST TOP POLE



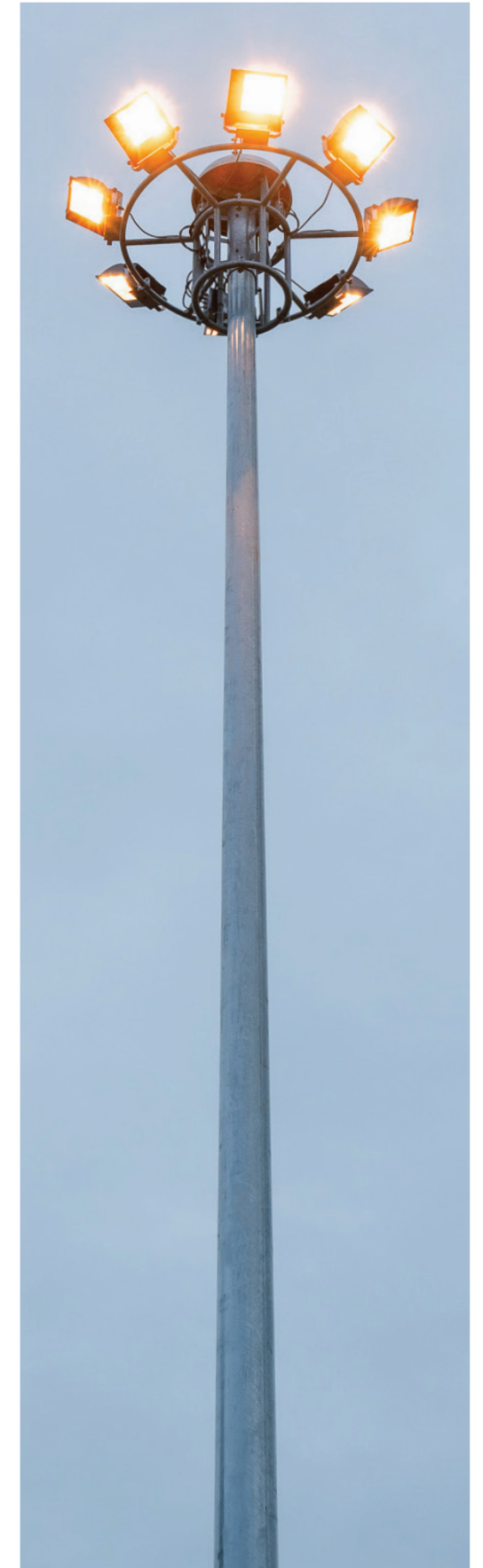
BASE PLATE

เสาไฟถนนแบบไม่มีกิ่งปลายเรียว มีขนาดความสูงตั้งแต่ 4 ถึง 14 เมตร มีทั้งเสาแบบกลม แบบเหลี่ยม และพื้นผิวลอนลูกกลูกฟูก สามารถติดตั้งไฟถนนได้ทั้งแบบ Head Flame แบบวงแหวน (Ring Type) และแบบตัวที (T-Type) ให้เหมาะสมกับการใช้งานทุกรูปแบบ ทั้งสำหรับสวนสาธารณะ ทางด่วน ลานจอดรถ สนามกีฬาขนาดเล็กหรือใช้เพื่อการประดับตกแต่งทัศนียภาพ เสาไฟถนนโพลส์ที่ออกแบบเสริมคุณค่าให้เสาไฟด้วยการออกแบบและการใช้งานที่เหมาะสมกับการใช้สอย

The Nesco tapered non-bracket pole with a height between 4 to 14 meters available in round, hexagonal, and fluted surface; is suitable for the installation of various street lamps such as a head flame, ring type, or T-type. The design can be customized to suit different purposes and areas such as parks, tollways, parking lots, and as decoration. The Nesco post-top pole adds value to poles with design and function tailored to specific needs and requirements.

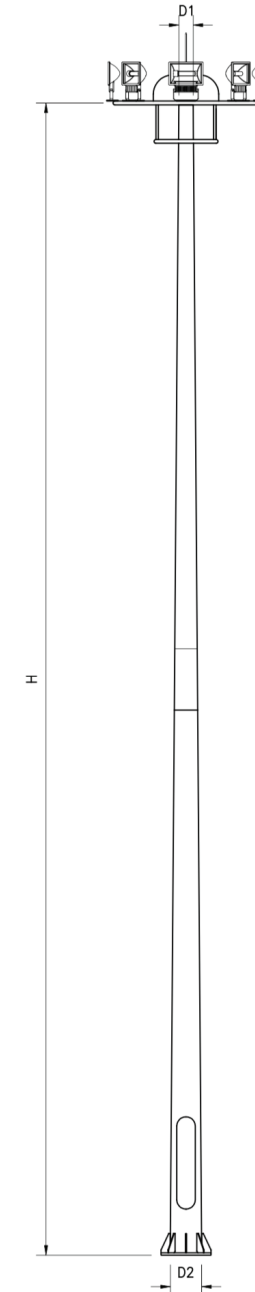
| H  | POLE |     | THICKNESS | BASE PLATE |     |
|----|------|-----|-----------|------------|-----|
|    | D1   | D2  |           | X          | Y   |
| 4  | 60   | 117 | 4.0       | 300        | 200 |
| 5  | 60   | 131 | 4.0       | 350        | 250 |
| 6  | 60   | 146 | 4.0       | 350        | 250 |
| 7  | 60   | 160 | 4.0       | 350        | 250 |
| 8  | 60   | 174 | 4.0       | 350        | 250 |
| 9  | 76   | 205 | 4.0       | 350        | 250 |
| 10 | 76   | 219 | 4.0       | 400        | 300 |
| 11 | 76   | 233 | 4.0       | 400        | 300 |
| 12 | 76   | 247 | 4.0       | 450        | 350 |
| 14 | 89   | 289 | 4.0       | 450        | 350 |

# HIGH-MAST

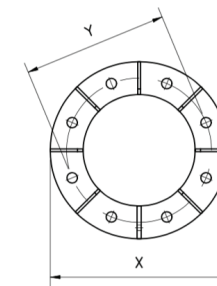


เสาไฟโคมแอสท์ เนสโก้ เหมาะกับการใช้งานเฉพาะ ปรับแต่งได้ตามขนาดพื้นที่และองศาที่ต้องการ โดยสามารถรองรับไฟตั้งแต่ 4 ถึง 20 ดวง และสูงตั้งแต่ 15 ถึง 30 เมตร ในส่วนหลังคาหัวเสาโคมแอสท์ทำมาจากอลูมิเนียมหรือเหล็กคุณภาพดี พร้อมรอกและสลิงสามชุด สำหรับดึงชุดดวงโคมลงเพื่อเปลี่ยนดวงโคมได้ ระบบกลไกประกอบไปด้วยควานคู่ที่ออกแบบมาเพื่อประสิทธิภาพสูงสุด จึงทำให้เสาไฟโคมแอสท์เนสโก้โดดเด่นทั้งในเชิงการใช้งานและการออกแบบ ที่สามารถติดตั้งไฟได้ทั้งแบบวงแหวน (Ring Type) และแบบตัวที (T-Type) ปัจจุบันได้รับความนิยมไว้วางใจติดตั้งในสนามบินต่างๆ รวมถึงทางหลวงและทางหลวงชนบททั่วประเทศ

The Nesco high-mast pole is a multi-purpose pole customized for a specific need, area, and angle. The design can be customized to host from 4 to 20 lamps and with a height from 15 to 30 meters. The specially designed mast-head, fabricated from high-quality aluminum, is equipped with three pulleys and slings to stabilize a light circlet. This system allows lamps to be changed when needed. The gear set comprises of a double drum winch engineered for maximum efficiency. The Nesco high-mast pole is exceptional in both utilization and design. Capable of installing lights in both ring type and T-type configurations. Currently trusted for installations in airports, high-ways, and rural roads across the country.



HIGH MAST POLE

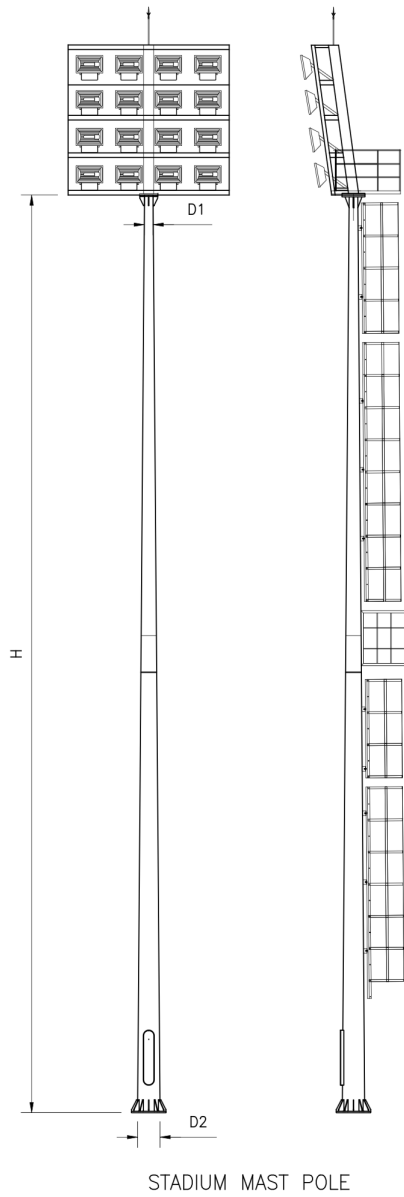
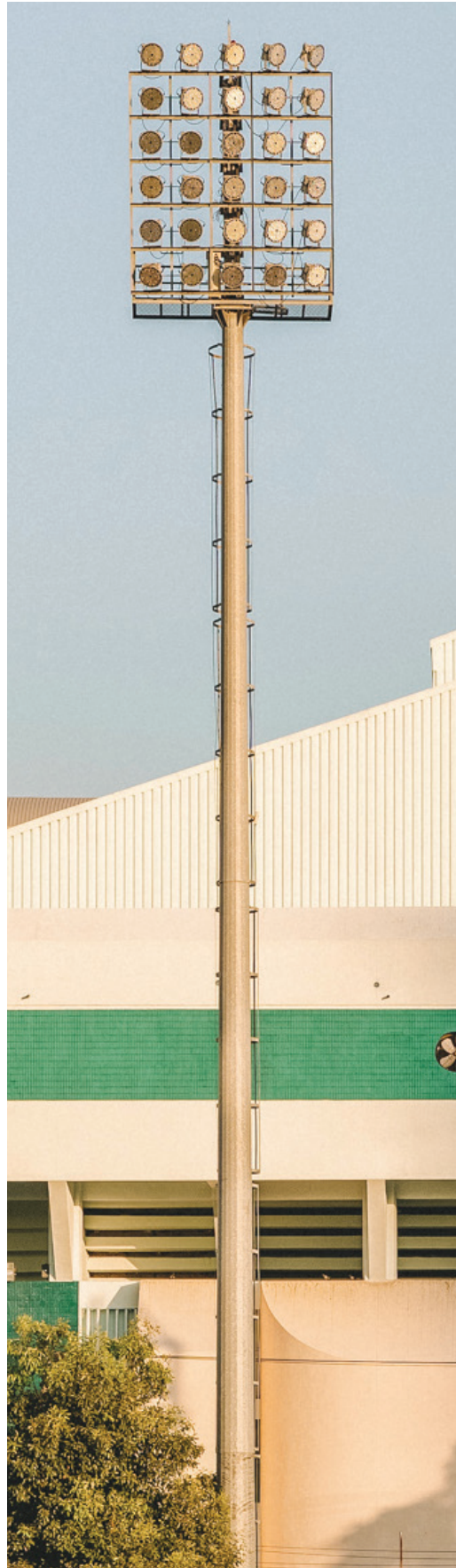


BASE PLATE

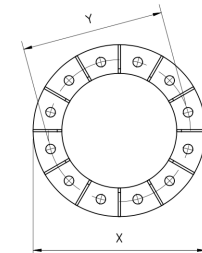
| H  | POLE |     | THICKNESS | BASE PLATE |     |
|----|------|-----|-----------|------------|-----|
|    | D1   | D2  |           | X          | Y   |
| 15 | 186  | 410 | 4.5       | 650        | 530 |
| 20 | 186  | 500 | 4.5       | 750        | 619 |
| 25 | 186  | 550 | 6.0       | 770        | 670 |
| 30 | 186  | 600 | 6.0       | 850        | 600 |



# STADIUM MAST



STADIUM MAST POLE



BASE PLATE

เสาไฟแสงสว่างสำหรับสนามกีฬาของเนสโกเหมาะสำหรับพื้นที่ขนาดใหญ่ที่ต้องการแสงสว่างพลังงานสูงในทิศทางและตำแหน่งที่กำหนด เช่น สนามแข่งกีฬา หรือ ลานกว้าง เสาไฟของเราถูกออกแบบโดยคำนึงถึงความปลอดภัย ต้นทุนต่อประสิทธิภาพ และการใช้งาน สามารถผลิตได้ทั้งแบบกลมและแบบเหลี่ยม รองรับไฟตั้งแต่ 8 ถึง 48 ดวง และมีความสูงให้เลือกตั้งแต่ 15 ถึง 40 เมตร โดยเสานี้รวมไปถึงบันไดและกระเช้าขึ้นที่สูงที่มีความปลอดภัยสูงที่ติดตั้งไปพร้อมกัน

The Nesco stadium mast is designed and engineered for large areas requiring intense luminosity in a specific direction such as stadiums and plaza. Our design takes into consideration all aspects: safety, cost-effectiveness, efficiency, and utilization. The stadium mast can be customized to host from 8 to 48 lamps and with a height from 15 to 40 meters. Ladders and safety cage for maintenance, designed with maximum safety, are provided along with the mast.

| H  | POLE |      | THICKNESS | BASE PLATE |      |
|----|------|------|-----------|------------|------|
|    | D1   | D2   |           | X          | Y    |
| 20 | 320  | 720  | 6.0       | 1050       | 900  |
| 25 | 320  | 720  | 6.0       | 1050       | 900  |
| 30 | 480  | 880  | 8.0       | 1150       | 1000 |
| 35 | 480  | 1200 | 8.0       | 1500       | 1350 |

# TRANSMISSION AND COMMUNICATION POLE

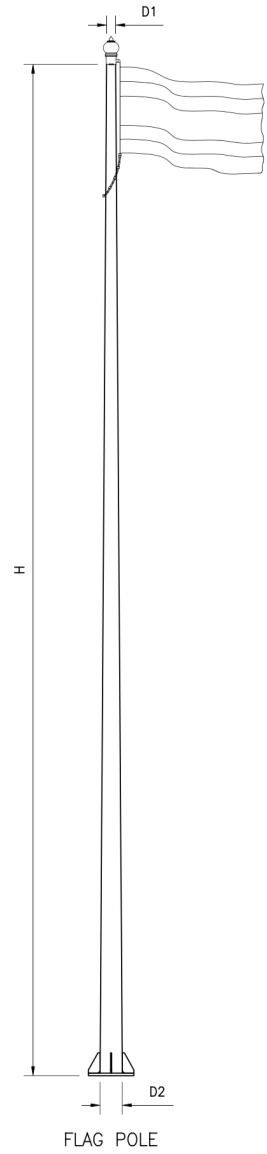
เสาส่งสัญญาณสื่อสารของเนสโกได้มาตรฐานตามสถาบันมาตรฐานอังกฤษ (BSI) ในการชุบสังกะสีด้วยวิธีจุ่มร้อนตามมาตรฐาน ASTM A123 มีความสูงให้เลือกตั้งแต่ 20 ถึง 42 เมตร ซึ่งได้รับความไว้วางใจจากการไฟฟ้านครหลวง (ทฟน.), การไฟฟ้าส่วนภูมิภาค (ทฟภ.) และการไฟฟ้าฝ่ายผลิต (ทฟผ.)

The Nesco transmission and communication pole complies with the British Standards Institution (BSI)'s specification for hot-dip galvanized coatings on iron and steel articles (ASTMA123). The design is available in a height between 20 to 42 meters. Trusted by Metropolitan Electricity Authority (MEA), Provincial Electricity Authority (PEA), Electricity Generating Authority of Thailand (EGAT)



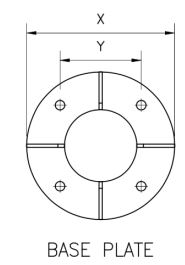


# FLAG POLE



ธงมักถูกใช้เป็นสัญลักษณ์ของประเทศหรือสถาบันโดยเฉพาะในสถานที่ที่สำคัญของชาติที่เนสโก้เรามีเสาธงให้เลือกหลากหลายสำหรับทุกการใช้งานตั้งแต่ความสูง 6 ถึง 45 เมตร ระบบรอกในการชักเสาธงขึ้นลง โดยใช้ได้ทั้งแบบมือหมุนและแบบมอเตอร์ และเพื่อให้ธงปลิวพัดติดเสาเมื่อลมแรง เสาธงเนสโก้มีระบบหมุนธงอัตโนมัติ 270 องศา เพื่อให้อยู่ในองศาที่เหมาะสมไม่ว่าลมจะมาจากทิศทางไหน

A flag, rising high up in the sky, is used to symbolize a nation or an institution. Flag poles are often part of many national landmarks. The Nesco flag pole is available from 6 to 45 meters in height to serve differing specifications. The rigging system, developed from the Halyard system, comprises of a hand-reeled drum winch and motor. For a flag to stay gracefully in all conditions, our design features a 270-degree rotating device to keep it in the best angle during a strong wind.



| H  | POLE |     | THICKNESS | BASE PLATE |     |
|----|------|-----|-----------|------------|-----|
|    | D1   | D2  |           | X          | Y   |
| 6  | 60   | 140 | 4.0       | 300        | 200 |
| 7  | 60   | 180 | 4.0       | 350        | 250 |
| 8  | 60   | 178 | 4.0       | 350        | 250 |
| 9  | 76   | 205 | 4.0       | 450        | 350 |
| 10 | 76   | 220 | 4.0       | 450        | 350 |
| 12 | 76   | 220 | 4.0       | 450        | 350 |
| 14 | 100  | 265 | 4.0       | 500        | 400 |
| 15 | 100  | 300 | 4.0       | 500        | 400 |
| 20 | 183  | 425 | 4.5       | 675        | 545 |
| 25 | 183  | 488 | 4.5       | 790        | 660 |
| 30 | 183  | 542 | 4.5       | 790        | 660 |
| 35 | 183  | 655 | 4.5       | 930        | 800 |
| 40 | 200  | 713 | 6.0       | 1050       | 890 |
| 45 | 200  | 783 | 6.0       | 1100       | 960 |

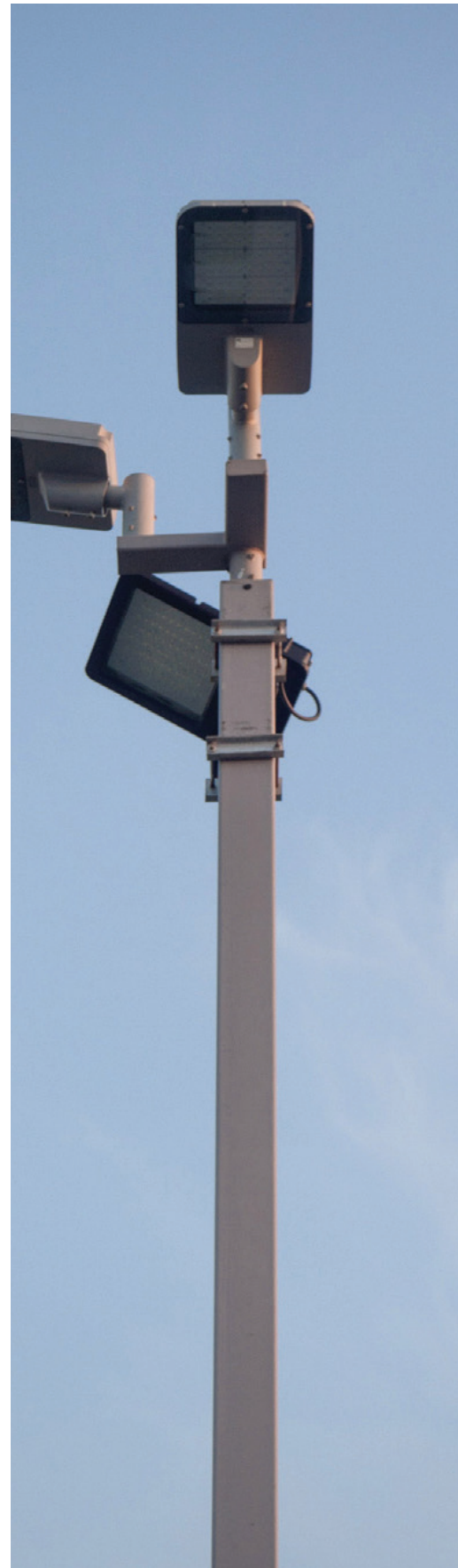
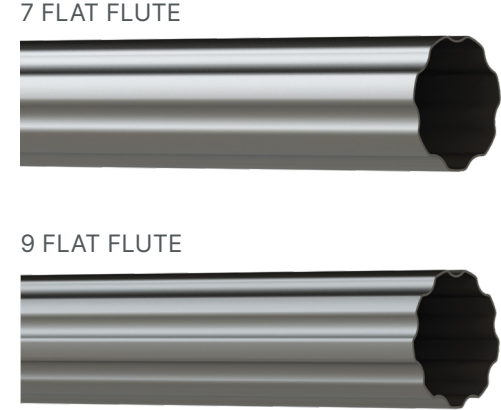
# CORRUGATED POLE & MADE-TO-ORDER DESIGN

เนสโก้มุ่งเน้นออกแบบและพัฒนาผลิตภัณฑ์นวัตกรรมเพื่อสร้างความแตกต่างและตอบสนองความต้องการลูกค้าในยุคสมัยใหม่ เช่น เสาประดับเสาเหลี่ยม หรือเสาผลิตพิเศษอื่นๆ เนสโก้มีความตั้งใจในการพัฒนาผลิตภัณฑ์คุณภาพสูงในราคาที่จับต้องได้สุดลาด สร้างสรรค์ทัศนียภาพประเทศไทยให้สวยงาม ด้วยประสบการณ์การผลิต และเทคโนโลยีล้ำสมัย เนสโก้ตอบสนองทุกความต้องการและความคิดลูกค้าให้เป็นจริง นำไปสู่ชัยชนะของอุตสาหกรรมเหล็กและเสาไฟในประเทศไทย

Nesco is committed to designing and developing innovative products with cutting-edge technology such as a molded pole, a multi-sided pole, and other custom-tailored ones to serves varying needs in a modernized world. It is our dedication to delivering high-quality products at reasonable prices, improving Thailand's city landscape in the process.

With skill, experience, and state-of-art technology, Nesco makes possible all needs and requirements, bringing the whole new dimension to steel and pole industry.

เพิ่มความแตกต่างด้วยเสาลอนลูกฟูก  
เนสโก้มีดีไซน์เสาลอนมาตรฐานอยู่สองแบบด้วยกัน  
คือ แบบ 7 ลอนและ แบบ 9 ลอน



# GUARD RAIL

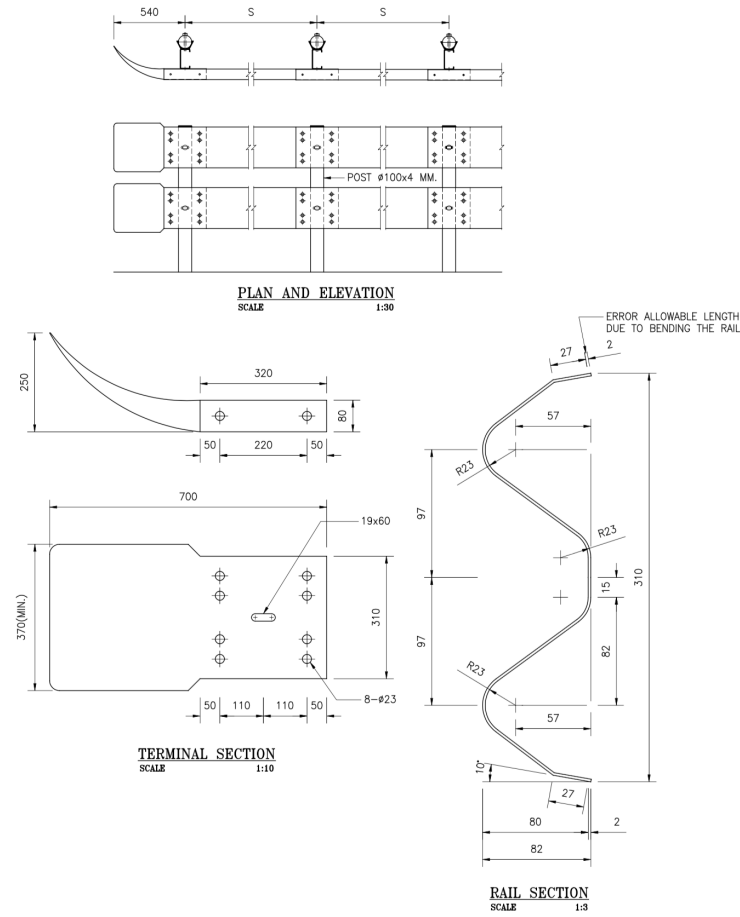


ราวเหล็กลูกฟูกกันตกของเนสโก้ได้รับการออกแบบและผลิตอย่างพิถีพิถัน และรัดกุมตามมาตรฐานการผลิต เพื่อควบคุมคุณภาพผลิตภัณฑ์ที่มีความปลอดภัยสูงสุด ป้องกันอุบัติเหตุที่อาจเกิดขึ้นได้บนท้องถนน

ราวเหล็กลูกฟูกกันตกของเนสโก้ผ่านมาตรฐานผลิตภัณฑ์อุตสาหกรรม (มอก.) 248-2567 สำหรับราวเหล็กลูกฟูกกันรถสำหรับทางหลวง โดยมีให้เลือกหลากหลายวัสดุสำหรับการใช้งานทุกรูปแบบ

The Nesco guard rail is attentively designed and engineered with the highest standard. Safety is of the utmost importance that we would like to deliver without fail as a slight mistake may result in disastrous road accidents.

Our guard rail complies with the Thai Industrial Standards (TIS)'s specification for corrugated sheet steel beams for highway guardrail (248-2567) and is available in various types and finishes.

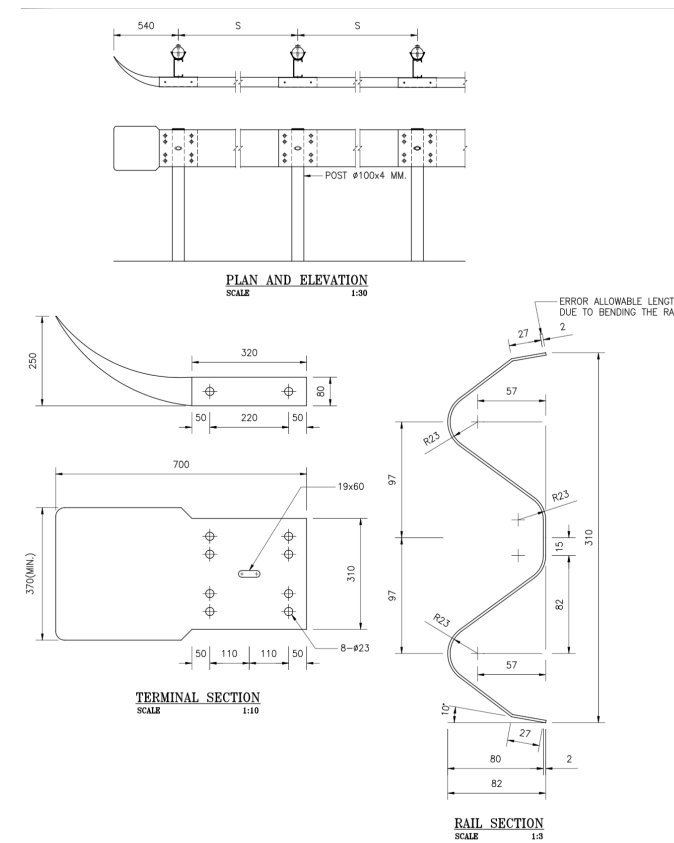


| RAIL CLASS | TYPE | MIN. RAIL THICKNESS (MILLIMETER) | MIN. WEIGHT OF ZINC COATING (GRAMS PER SQUAREMETER) |
|------------|------|----------------------------------|---|
| 1          | 1    | 3.2                              | 550   |
|            | 2    | 3.2                              | 1,100   |
| 2          | 1    | 2.5                              | 550   |
|            | 2    | 2.5                              | 1,100   |

| RADIUS OF CURVE R (M.)   | SPACING OF POST S (M) | *HEIGHT OF FILL H (M.) | SPACING OF POST S (M) |
|--------------------------|-----------------------|------------------------|-----------------------|
| ON TANGENT OR $\geq 700$ | 2.00                  | H $\leq 300$           | 2.00                  |
| $450 \leq R < 700$       | 1.50                  | $3.00 < H \leq 4.00$   | 1.50                  |
| $R < 450$                | 1.00                  | $4.00 < H$             | 1.00                  |

| RAIL CLASS | TYPE | MIN. ULTIMATE TENSILE STRENGTH (KG./MM <sup>2</sup> ) | MIN. PERCENTAGE OF ELONGATION | MAX. DEFLECTION           |                   |                             |                   |
|------------|------|---|-------------------------------|---------------------------|-------------------|-----------------------------|-------------------|
|            |      |   |                               | MAX. LOAD TRAFFIC FACE UP |                   | MAX. LOAD TRAFFIC FACE DOWN |                   |
|            |      |   |                               | KG.                       | DEFLECTION (MIN.) | KG.                         | DEFLECTION (MIN.) |
| 1          | 1    | 41  | 21                            | 910                       | 50                | 720                         | 50                |
|            | 2    | 41  | 21                            | 1,360                     | 75                | 1,090                       | 75                |
| 2          | 1    | 41  | 21                            | 680                       | 50                | 545                         | 50                |
|            | 2    | 41  | 21                            | 910                       | 75                | 720                         | 75                |

# GUARD RAIL



| RAIL CLASS | TYPE | MIN. RAIL THICKNESS (MILLIMETER) | MIN. WEIGHT OF ZINC COATING (GRAMS PER SQUAREMETER) |
|------------|------|----------------------------------|---|
| 1          | 1    | 3.2                              | 550   |
|            | 2    | 3.2                              | 1,100   |
| 2          | 1    | 2.5                              | 550   |
|            | 2    | 2.5                              | 1,100   |

| *HEIGHT OF FILL H (M.) | SPACING OF POST S (M) | RADIUS OF CURVE R (M.)   | SPACING OF POST S (M) |
|------------------------|-----------------------|--------------------------|-----------------------|
| H $\leq 300$           | 4.00                  | ON TANGENT OR $\geq 700$ | 4.00                  |
| $3.00 < H \leq 4.00$   | 3.00                  | $450 \leq R < 700$       | 3.00                  |
| $4.00 < H \leq 5.00$   | 2.00                  | $150 \leq R < 450$       | 2.00                  |
| $5.00 < H \leq 7.00$   | 1.00                  | $R < 150$                | 1.00                  |

| RAIL CLASS | TYPE | MIN. ULTIMATE TENSILE STRENGTH (KG./MM <sup>2</sup> ) | MIN. PERCENTAGE OF ELONGATION | MAX. DEFLECTION           |                   |                             |                   |
|------------|------|---|-------------------------------|---------------------------|-------------------|-----------------------------|-------------------|
|            |      |   |                               | MAX. LOAD TRAFFIC FACE UP |                   | MAX. LOAD TRAFFIC FACE DOWN |                   |
|            |      |   |                               | KG.                       | DEFLECTION (MIN.) | KG.                         | DEFLECTION (MIN.) |
| 1          | 1    | 41  | 21                            | 910                       | 50                | 720                         | 50                |
|            | 2    | 41  | 21                            | 1,360                     | 75                | 1,090                       | 75                |
| 2          | 1    | 41  | 21                            | 680                       | 50                | 545                         | 50                |
|            | 2    | 41  | 21                            | 910                       | 75                | 720                         | 75                |



# NESCO

**บริษัท เนสโก้ สตีล จำกัด**

13 ซ.บางนา-ตราด 30 ถ.เทพรัตน แขวงบางนาใต้  
เขตบางนา กรุงเทพมหานคร 10260

**NESCO STEEL CO., LTD.**

13 Bangna-Trad 30 Lane, Debaratna Rd,  
South-Bangna District, Bangna Sub-district,  
Bangkok 10260

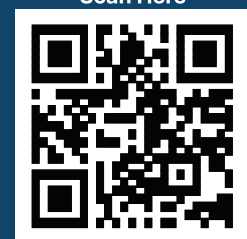
Tel. : (+66) 2746-8681-4

Email : info@nesco.co.th

Line : @nesco.co.th

Website : <http://www.nesco.co.th>

Scan Here



[www.nesco.co.th](http://www.nesco.co.th)